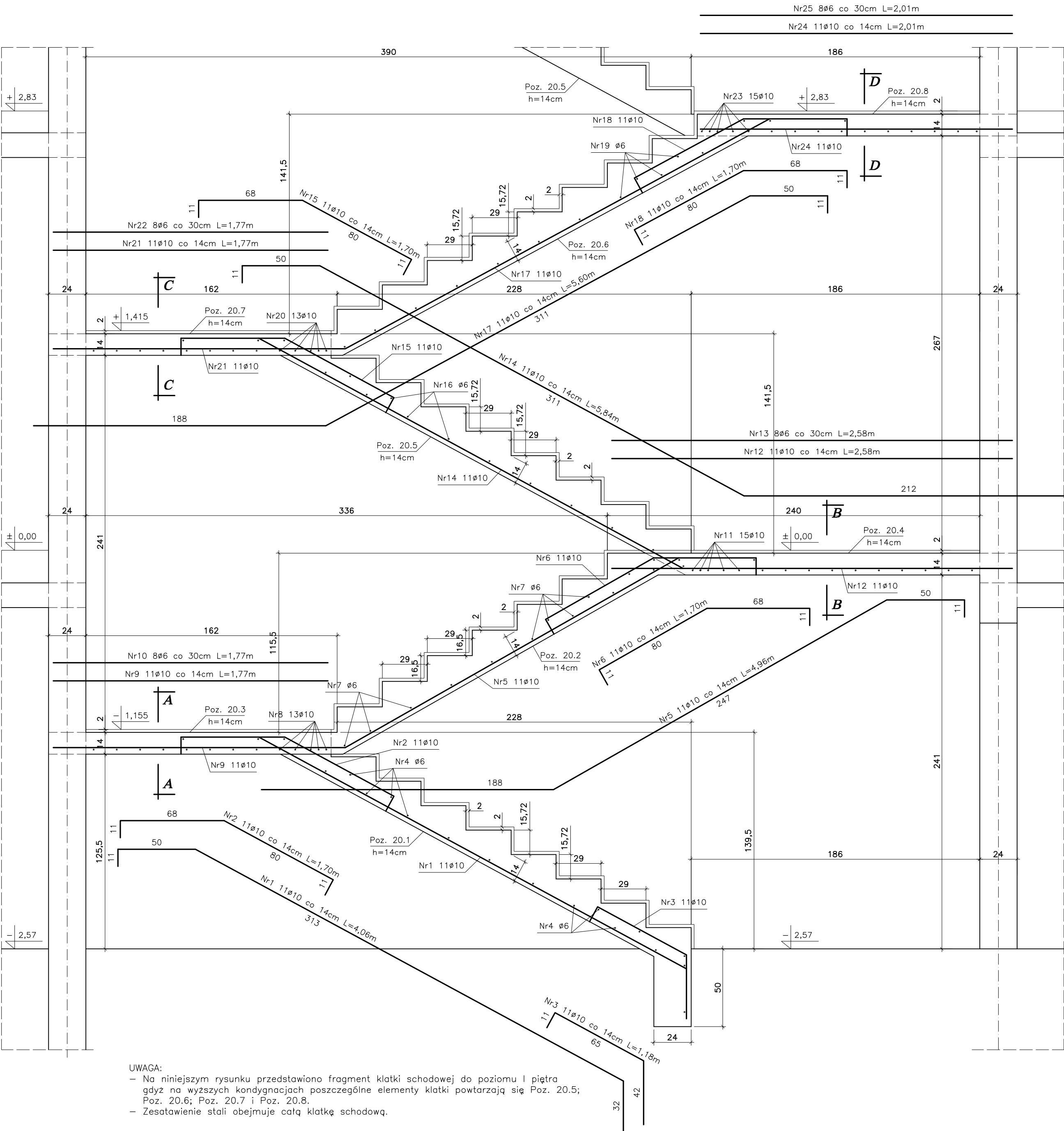
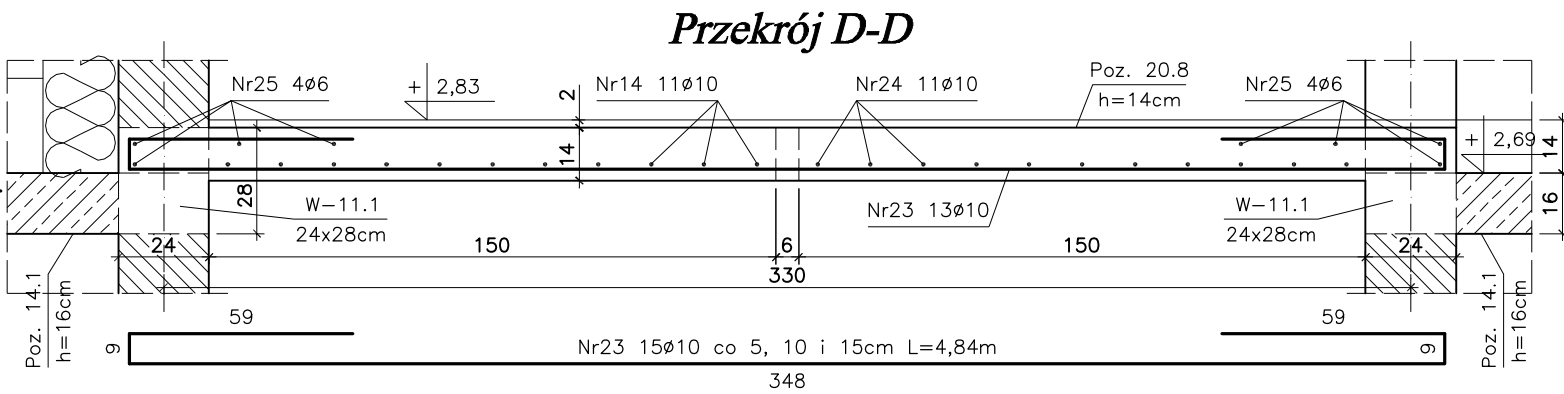
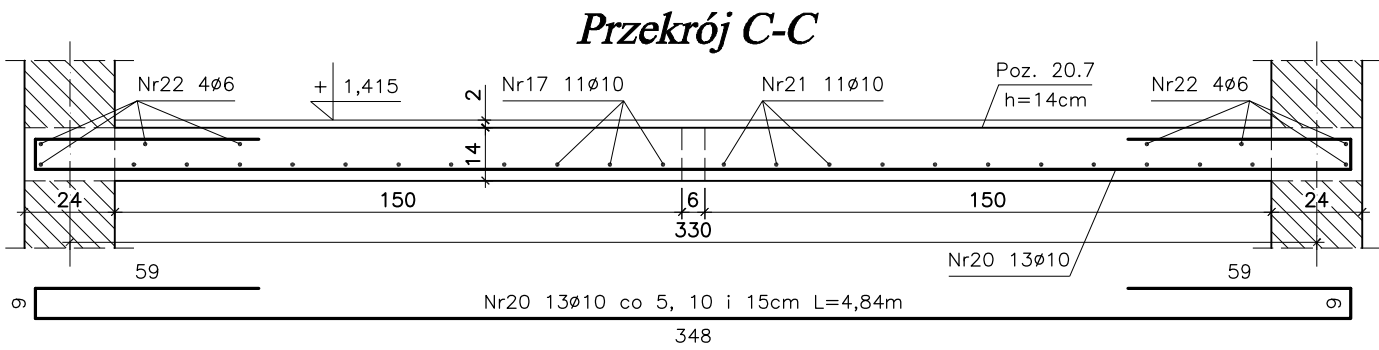
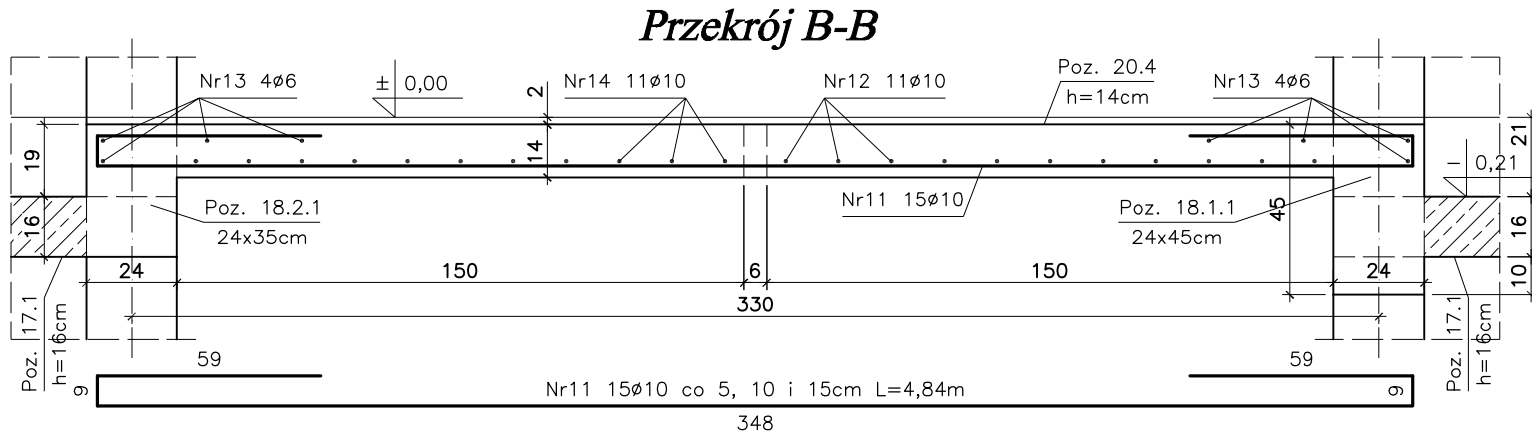
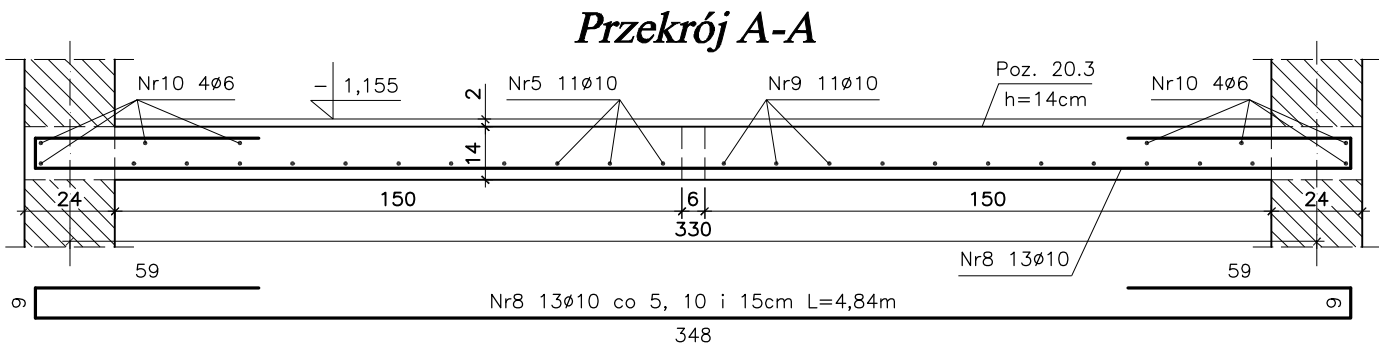


Klatka schodowa Poz. 20.0 1szt.
Skala 1:20



UWAGA:
- Na niniejszym rysunku przedstawiono fragment klatki schodowej do poziomu I piętra
gdyż na wyższych kondygnacjach poszczególne elementy klatki powtarzają się Poz. 20.5;
Poz. 20.6; Poz. 20.7 i Poz. 20.8.
- Zesatawienie stali obejmuje całą klatkę schodową.



Zestawienie stali zbrojeniowej									
L.p	Pozycja	Przekrój [mm]	Długość [m]	Ilość szt.	Ilość pozycji	StOS #6	34GS #10		
1	Poz. 20.1	Nr1 Ø10	4,06	11	1	-	44,66		
		Nr2 Ø10	1,70	11		-	18,70		
		Nr3 Ø10	1,18	11		-	12,98		
		Nr4 Ø6	1,45	19		27,55	-		
		Długość [mb]				27,55	76,34		
		Masa 1m [kg]				0,222	0,617		
		Masa wg Ø [kg]				6,12	47,11		
		Masa ogółem [kg]				53,23			
		Nr5 Ø10	4,96	11	1	-	54,56		
		Nr6 Ø10	1,70	11		-	18,70		
2	Poz. 20.2	Nr7 Ø6	1,45	15		21,75	-		
		Długość [mb]				21,75	73,26		
		Masa 1m [kg]				0,222	0,617		
		Masa wg Ø [kg]				4,83	45,21		
		Masa ogółem [kg]				50,04			
		Nr8 Ø10	4,84	13	1	-	62,92		
		Nr9 Ø10	1,77	11		-	19,47		
		Nr10 Ø6	1,77	8		14,16	-		
		Długość [mb]				14,16	82,39		
		Masa 1m [kg]				0,222	0,617		
3	Poz. 20.3	Masa wg Ø [kg]				3,15	50,84		
		Masa ogółem [kg]				53,99			
		Nr11 Ø10	4,84	15	1	-	72,60		
		Nr12 Ø10	2,58	11		-	28,38		
		Nr13 Ø6	2,58	8		20,64	-		
		Długość [mb]				20,64	100,98		
		Masa 1m [kg]				0,222	0,617		
		Masa wg Ø [kg]				45,83	62,31		
		Masa ogółem [kg]				108,14			
						265,40			

Zestawienie stali zbrojeniowej									
L.p	Pozycja	Przekrój [mm]	Długość [m]	Ilość szt.	Ilość pozycji	StOS #6	34GS #10		
1	Poz. 20.5	Nr14 Ø10	5,84	11	3	-	192,72		
		Nr15 Ø10	1,70	11		-	56,10		
		Nr16 Ø6	1,45	15		65,25	-		
		Długość [mb]				65,25	248,82		
		Masa 1m [kg]				0,222	0,617		
		Masa wg Ø [kg]				14,49	153,53		
		Masa ogółem [kg]				168,02			
		Nr17 Ø10	5,60	11	3	-	184,80		
		Nr18 Ø10	1,70	11		-	56,10		
		Nr19 Ø6	1,45	15		65,25	-		
2	Poz. 20.6	Długość [mb]				65,25	240,90		
		Masa 1m [kg]				0,222	0,617		
		Masa wg Ø [kg]				14,49	148,64		
		Masa ogółem [kg]				163,13			
		Nr20 Ø10	4,84	13	3	-	188,76		
		Nr21 Ø10	1,77	11		-	58,41		
		Nr22 Ø6	1,77	8		42,48	-		
		Długość [mb]				42,48	247,17		
		Masa 1m [kg]				0,222	0,617		
		Masa wg Ø [kg]				9,44	152,51		
3	Poz. 20.7	Masa ogółem [kg]				161,95			
		Nr23 Ø10	4,84	15	3	-	217,80		
		Nr24 Ø10	2,01	11		-	66,33		
		Nr25 Ø6	2,01	8		48,24	-		
		Długość [mb]				48,24	284,13		
		Masa 1m [kg]				0,222	0,617		
		Masa wg Ø [kg]				10,71	175,31		
		Masa ogółem [kg]				186,02			
						679,12			

Stal A-III 34GS
Stal A-0 StOS
Beton B-25

bpbw BIURO PROJEKTÓW "BPBW" Sp. z o.o. <small>Projektujemy od 1997 roku.</small>			
10-448 OLSZTYN, UL. GŁOWACKIEGO 28			
OBIEKT:	BUDYNEK MIESZKALNY 20 - RODZINNY NR1	SKALA:	1:20
ADRES:	MRAĞOWO, UL. KOLEJOWA	BRANŻA:	K
PRZEDMIOT RYSUNKU:	KLATKA SCHODOWA Poz. 20	DATA:	02.2016
PROJEKTOWAŁ	mgr inż. Jacek Kędzierski	UPRAWNIENIA	WAM/0003/POK/05
OPRACOWAŁ	mgr inż. Piotr Gołębiwski	PODPIS	
SPRAWDZIŁ	mgr inż. Andrzej Kozłowski	WAM/0005/POK/03	
		NR. ZLECENIA:	P/3854/S
		NR. RYSUNKU:	K-26